

# Opsamling studietur november 2022.pdf

Anja Juul Freudendal

⚠ Dokumentet kan indeholde følsomme personoplysninger

## Opsamling studietur DLBR Kvægstalde til Tyskland og Holland 14-17. november 2022

### Mandag 14. november:

Rejsedag.

### Tirsdag 15. november:

Besøg på Eurotier, hvor vi fik nyt med hjem, som er værd at undersøge nærmere.

- Mulighed for vand ved stort set alle robotskrabere
- Ko-toilet – vist på foto
- Skraber med kost
- Gardinløsning ved kalve
- Bedding-cleaner til opsamling af fæces i f.eks. sandkumme
- LJM præsenterer vendbar skraber
- Desinfektionsgate/indkørsel
- Protein, fedt og mælkemåler fundet til landmænd der søgte tilskud hertil



### Onsdag 16. november:

Besøg på Shippers Farm – Hulselseweg 5, 5531 PE Bladel, Holland:

På farmen var der primært 5 fokusområder, som blev arbejdet intenst med:

1. Velkomst/ankomst område – ekstern smittebeskyttelse:
  - Både for personer og lastbiler
  - Meget nudging omkring indgangsparti. Vandret rør over gang, så man tvinges til at stoppe op.
  - Tydelig skiltning
  - Port kan kun åbnes fra den side man ønsker folk skal komme ind
  - Farve på gulv
2. Skadedyrsfri/sygdomsfri ejendom:
  - Fugle til at tage mus og rotter, store og små fugle, flagermus.
  - Græs og muslingskaller.
  - Stinkbomber – for at holde skadedyr væk
  - Net for alle sider, lukkede for fugle og skadedyr
3. Rent drikkevand
  - Fjerne unødige stoffer for vandet (okker/jern) og tilsætte klor for renhed
  - BVT-anlæg (afkalkning), cirkulation, varme



#### 4. Rene overflader

Epoxy i store mængder, 1,8 m ud ved foderbord og behandling både vandret og lodret

Vand mange steder

ALT fjernet fra gulvet, så det var muligt at gøre rent på gulvet

Højtryksrenser ført med i f.eks. robotrum, så det var nemt at tilkoble

Sæbe til iblødsætning, foam/skum

#### 5. Optimal care

Opstart af laktation, sukkertilskud, korrekt vitamintildeling



God plads i kælvningsafdeling med letvægtsplanker af plast som nemt løftes væk ved udmugning. Gulv i et niveau.

1

⚠ Dokumentet kan indeholde følsomme personoplysninger

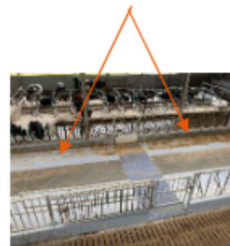
Kalve får altid en helt ny sut ved opstart. Kalvens skål og sut vaskes hver dag og hver enkelt kalv får egen skål tilbage. Ren praktisk er det løst med nummer på skål og hytte.

Mulig lyskanon til at skræmme fugle væk.

Klovmatte og støvlevask

Ikke bange for at krydse foderbord, da der blot vaskes efterfølgende. Det skyldes blandt andet, at der er fuld

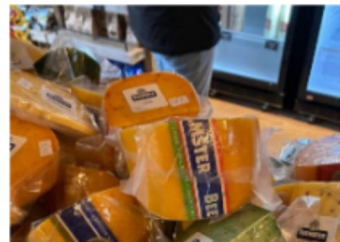
kanal under stald og dermed nemt at lave afløb. Forsøger at tænke i, at etablere afløb, hvis foderbord krydses. Afprøver plastikforværk, hvor køerne tydeligt fortæller, at de gerne vil bruge det :-).



En meget spændende ejendom med gode elementer og tanker for smittebeskyttelse

Besøg André Hoeve. Noord-Spiedijkerweg 170. 1643 NM Spiederdijk. Holland:

Har flere indtægtskilder, "day-care", hvor unge mennesker er i arbejdsprøvnig, køer, gårdbutik med meget flotte varer fra egen produktion men også fra lokalområdet, "fjernvarme", biogas/strøm, solceller, turisme.





Bæredygtig stald med træspær.

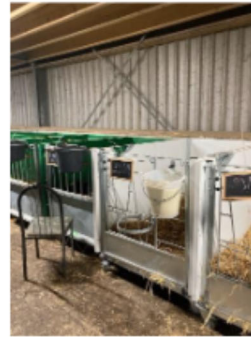
Præfabrikeret betongulv med firkanter i gummi.  
3 drækanaler til aje og skraber med "fingre" til fæces.



Kalve opdelt i forskelligt farvede bokse, således, at det var tydeligt, hvem der skulle beholdes og hvem der skulle væk. Ad libitum fodring.



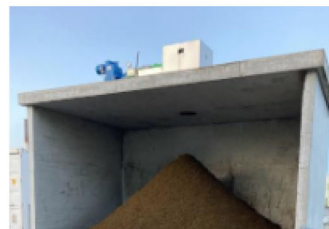
*Ost fra egen mælk sælges i egen butik*



2

Køer opstaldet på fiber. Efter fermentering kommer gylle i gaslager-tank, hvor det opholder sig i min 21 dage. Herefter fiberseparering, hvor André ikke oplever problemer med bakterier. Tror de "uddør" i gastanken.

Gårdanlæg ret interessant. Omdanner gas til strøm og varmt vand til fjernvarme.



⚠ Dokumentet kan indeholde følsomme personoplysninger

Torsdag 17. november:



Dairy Campus, Boksumerdyk 11, 8912 CA Leewarden, Holland:

Møde med Paul Galama på Dairy Campus – og efterfølgende rundtur:

- Drøftelser af gulvtyper, ammoniak og metan. Udveksling af erfaringer i Holland og DK.
- Tænker fortsat i gulve med opbevaring under gulv
- Håber på at kunne separere urin og fæces
- Udfordring med metan er at opsamle det og opkoncentrere, så det kan håndteres
- De ønsker at ændre på dyrets metanomsætning i vom (forsøg)
- De laver storskalaforsøg med 16 køer, hvor de kan ændre på gulvtyper, skrabere, mv. Ser på både ammoniak og metan.
- Free walk opstaldning – meget spændende opstaldningstype – men meget arealkrævende.  
Family opstaldning – alle aldre under ét tag.



/Afrapportering Anja Juul Freudendal



Dokumentet kan indeholde følsomme personoplysninger